

- 腹部卵圆形或椭圆形，中部不收缩，第1背板短；触角第1节通常明显短于端部2节之和……………2
2. 体小于8mm；触角第3节长于第1节；腹部深紫黑色，各节后缘被白色毛带……………
……………小巢穴蚜蝇 *M. caeruleus*
- 体大于或等于10mm；触角第3节等于或等于第1节；腹部不如上述……………3
3. 体较大，裸，腹部无明显毛，金属蓝绿色或紫色，具强光泽；小盾片长方形，其上具2个粗短的齿突……………亮巢穴蚜蝇 *M. stilboides*
- 腹部通常具明显的毛带或毛斑……………4
4. 腹部椭圆形，黄褐色，第4节两侧黑褐色；小盾片褐黄色，后缘具2个黄褐色的刺突……………
……………长巢穴蚜蝇 *M. apidiformis*
- 腹部短卵形，金属黑色……………5
5. 翅淡褐色；腹部深蓝色或紫黑色，两侧具明显的银白色毛带……………6
- 翅透明；腹部绿黑色，被棕黄色……………无刺巢穴蚜蝇 *M. auricomus*
6. 小盾片长方形，后缘具明显粗短的刺突……………金巢穴蚜蝇 *M. metallicus*
- 小盾片半圆形，后缘无明显刺突……………丽巢穴蚜蝇 *M. bellus*

(567) 长巢穴蚜蝇 *Microdon apidiformis* Brunetti, 1925 (图 409, 图版 VIII: 15)

Microdon apidiformis Brunetti, 1925: 78; Knutson *et al.*, 1975: 369.

Microdon apiformis Brunetti, 1923: 314.

体长 10mm。

雄性 头部亮黑色；头顶被黑褐色毛，额和颜被黄白毛及细刻点；额中部略狭；颜宽于额，下部逐渐加宽，颜宽为头宽的 1/3；后头黑色，毛黄色。触角黑褐色，第3节约为第2节的 2.5 倍长。中胸背板黑色，具细刻点，毛黄色，肩胛、翅后胛及小盾片褐黄色，小盾片后缘具2个粗短的齿突，密被黄色长毛；侧板黑色，毛黄色。腹部第4节等于第2、3节之和，黄褐色；第3节或多或少黑褐色；第4节两侧黑褐色。足基节亮黑色，被黄毛；前、中足腿节基半部黑褐色，端半部黄褐色，后足腿节亮黑色，各足腿节基部具黄斑；前、中足胫、跗节黄褐色，被黄毛，后足胫节黑色，基部及跗节背面黑褐色，腹面黄褐色；足毛整个黄色。翅透明，翅面密布微毛。

共检查7号标本：

浙江(西天目山，350m，1987.IX.3，1个)、广西(1991.VII.9，4个)、四川(峨眉山九老洞，1800-1900m，1957.VI.16，1个)、云南(西双版纳勐遮，870m，1958.VII.8，1个)。

本种为我国新记录种。

分布 浙江、广西、四川、云南；印度。

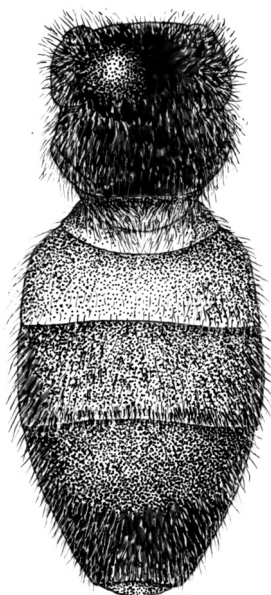


图 409 长巢穴蚜蝇 *Microdon apidiformis* Brunetti ♂
胸、腹部 (背面观 ♂) (thorax and abdomen in dorsal view)

(568) 无刺巢穴蚜蝇 *Microdon auricomus* Coquillett, 1898 (图 410, 图版 VIII: 16)

Microdon auricomus Coquillett, 1898: 320; Peck, 1988: 227.

体长 12-14mm。

体铜绿黑色，被金黄色毛。头顶和额黑色，毛同色，雄性额约为头宽的 1/4，雌性约为 1/3；颜较额宽，两侧平行，绿黑色，具光泽，毛灰黄色；头顶、额及颜具细刻点；后头黑色，略覆淡色粉被和灰黄毛。触角黑褐色，第 1 节长约等于端部 2 节之和，第 3 节约 2 倍于第 2 节长。中胸背板亮绿黑色，毛褐色或黑褐色，两侧毛褐黄色；小盾片与背板同色，密被黄褐色长毛，后缘中央凹，两侧突明显，但其上无刺突；侧板黑色，毛较稀，黑色，中侧片毛黄褐色。腹部亮绿黑色，密被黄毛，第 1 节毛短稀，第 4 节基半部有时毛短，黑色。足黑色，被黑毛，基节毛黄色，前、中足腿节端半部及胫节、各足跗节褐色；后足腿节直，胫节中部略弯曲，侧扁。翅透明。

共检查标本 47 号。

北京(1935.VII.31, 1 个)、辽宁(凤城, 1962.VI.18, 2 个)、江苏(1919.V.13, 1 个, 1935.V.10, 1 个)、浙江(天目山, 1931.V.21, 1 个, 1936.V.17, 11 个, 1957.VI.2-VII.26, 2 个, 1959.VI.24-28, 3 个, 1964.VI.8, 1 个, 1991.X, 1 个；舟山, 1931.V.22, 2 个；西天目山, 1250-1547m, 1989.VI.7, 1 个, 1957.VI.26, 1 个)、福建(崇安三港, 500-1370m, 1960.VII.7, 2 个；崇